



3d модель

Музея железных дорог России

Шинкарев Святослав

6 В, ГБОУ СОШ 377

Историческая справка



1 августа 1991 года.

На станции Шушары под Санкт-Петербургом был открыт первый в России Музей железнодорожной техники — как отдел Центрального музея Октябрьской железной дороги.

2 августа 2001 года.

Музей железнодорожной техники — филиал Центрального музея Октябрьской железной дороги — открыл новую экспозицию на площадке у Варшавского вокзала Санкт-Петербурга. Вокзал к этому моменту был уже закрыт для движения дальних и пригородных поездов. Сюда были перебазированы наиболее значимые экспонаты с площадки в Шушарах.



Историческая справка



2007

Разрабатывается план по переезду Музея Октябрьской дороги на территорию станции Санкт-Петербург-Балтийский. Это было связано с решением об освобождении подъездных путей территории станции Санкт-Петербург-Варшавский.

2012

Началось строительство объекта «Музей железных дорог России» — на станции Санкт-Петербург-Балтийский.

Историческая справка



Предполагалось приспособить под музей историческое сооружение — депо Балтийской товарной станции.

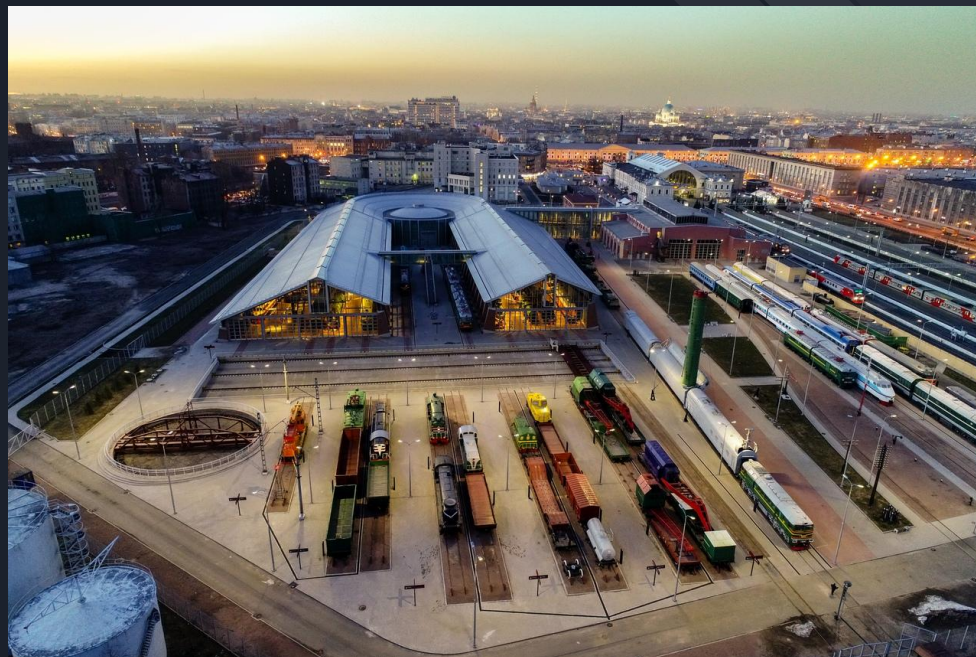
Здание депо было возведено в 1870 году по проекту инженера-архитектора Дмитрия Знобишина. В 2001 году промышленный отдел комитета по охране памятников поставил постройку под госохрану в статусе выявленного объекта культурного наследия.

Рядом со зданием старого депо предполагалось построить новое (вторым корпусом) в облике которого будет заметен намек на архитектуру старинных паровозных депо.

Таким образом сохранялось здание имеющее историческую ценность и создавался новый культурный объект в Санкт-Петербурге.

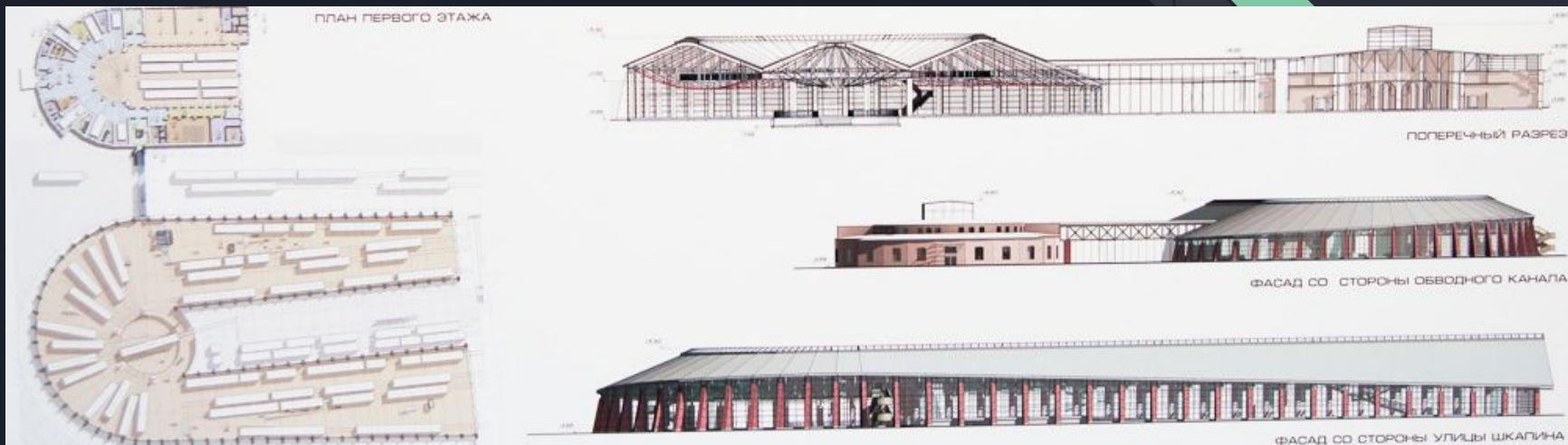
Историческая справка

30 октября 2017 года. Музей железных дорог России торжественно открыт для посетителей.



Создание 3d модели

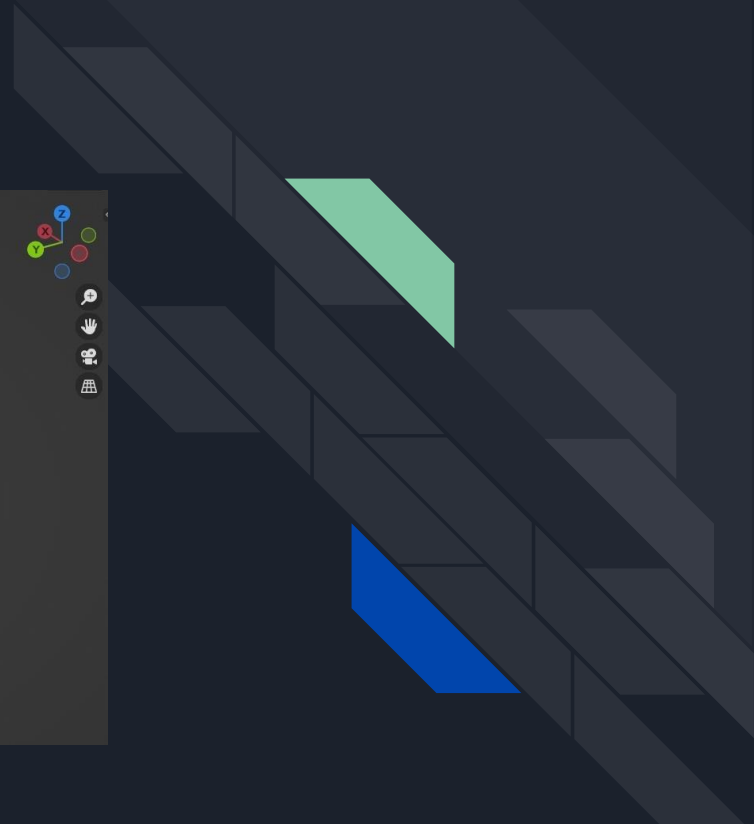
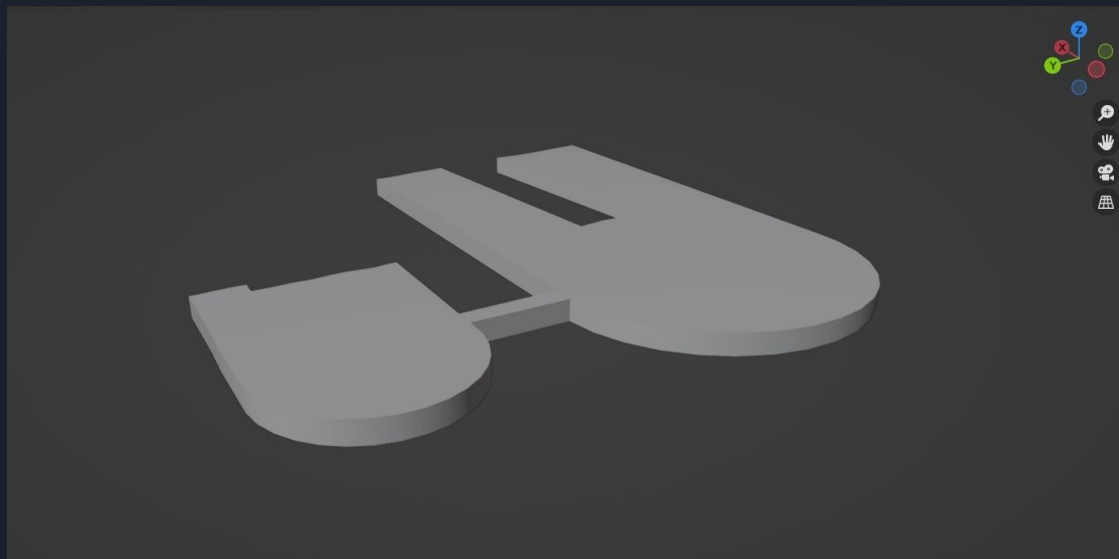
Для создания 3d модели я использовал схемы, разработанные проектным бюро ООО “Архитектурное бюро “Студия-44””. Именно эта компания занималась проектированием Музея железных дорог России.



Этапы создания 3d модели

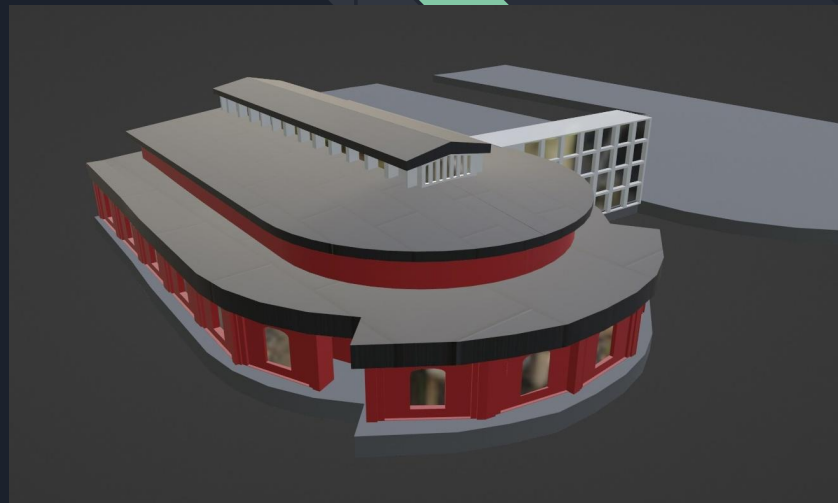
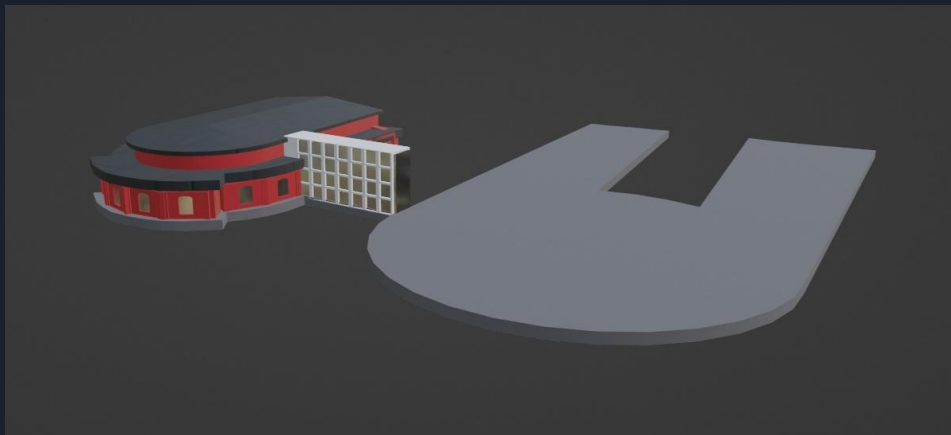
Я использовал программу Blender 3D

Создание фундамента здания



Этапы создания 3d модели

Создание корпуса исторического депо



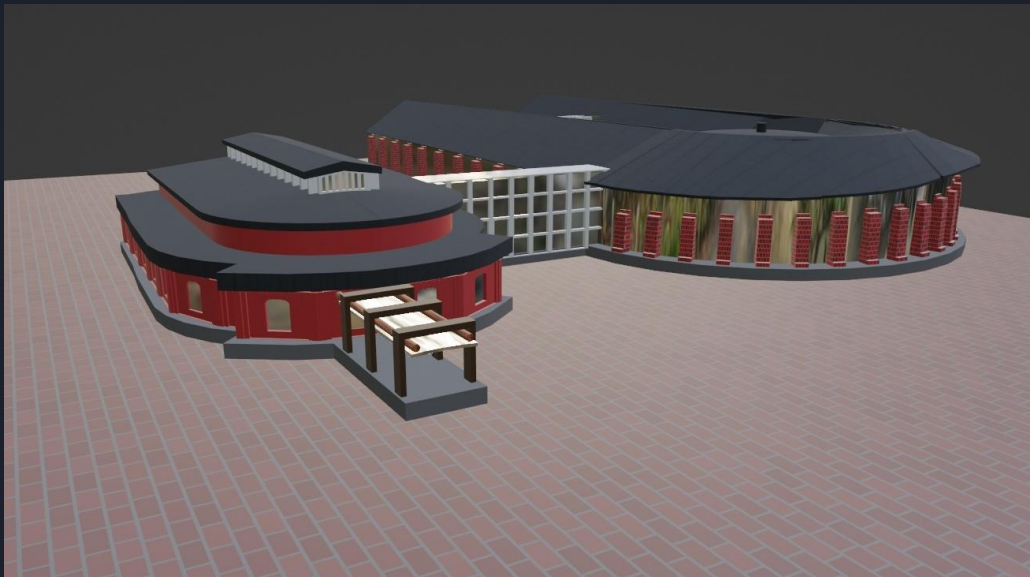
Этапы создания 3d модели

Создание перехода из исторического корпуса депо в новый корпус и начало создания нового корпуса музея



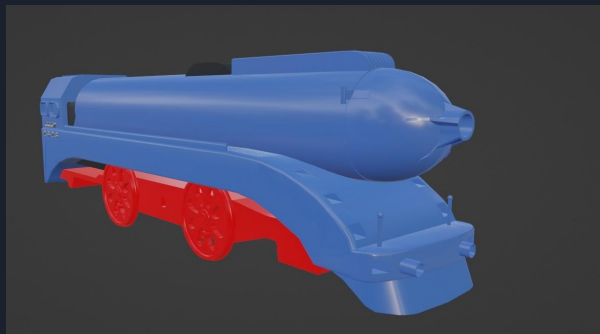
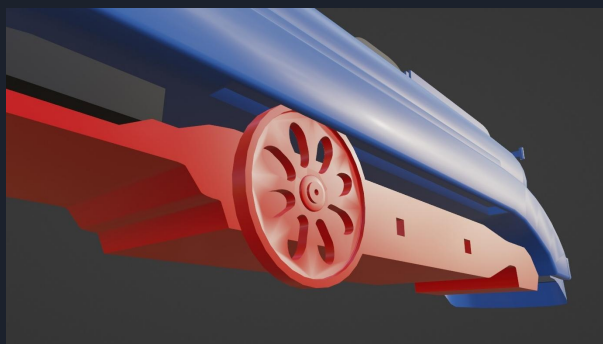
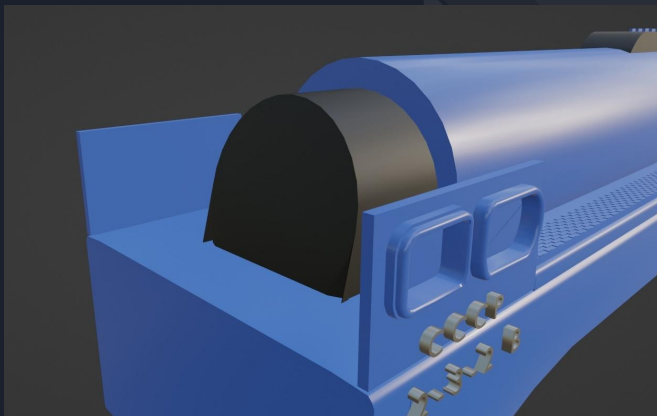
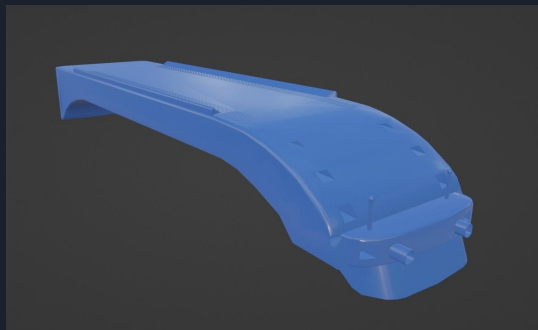
Этапы создания 3d модели

Завершение нового корпуса музея, наложение текстур брусчатки, кирпичей и т.д.

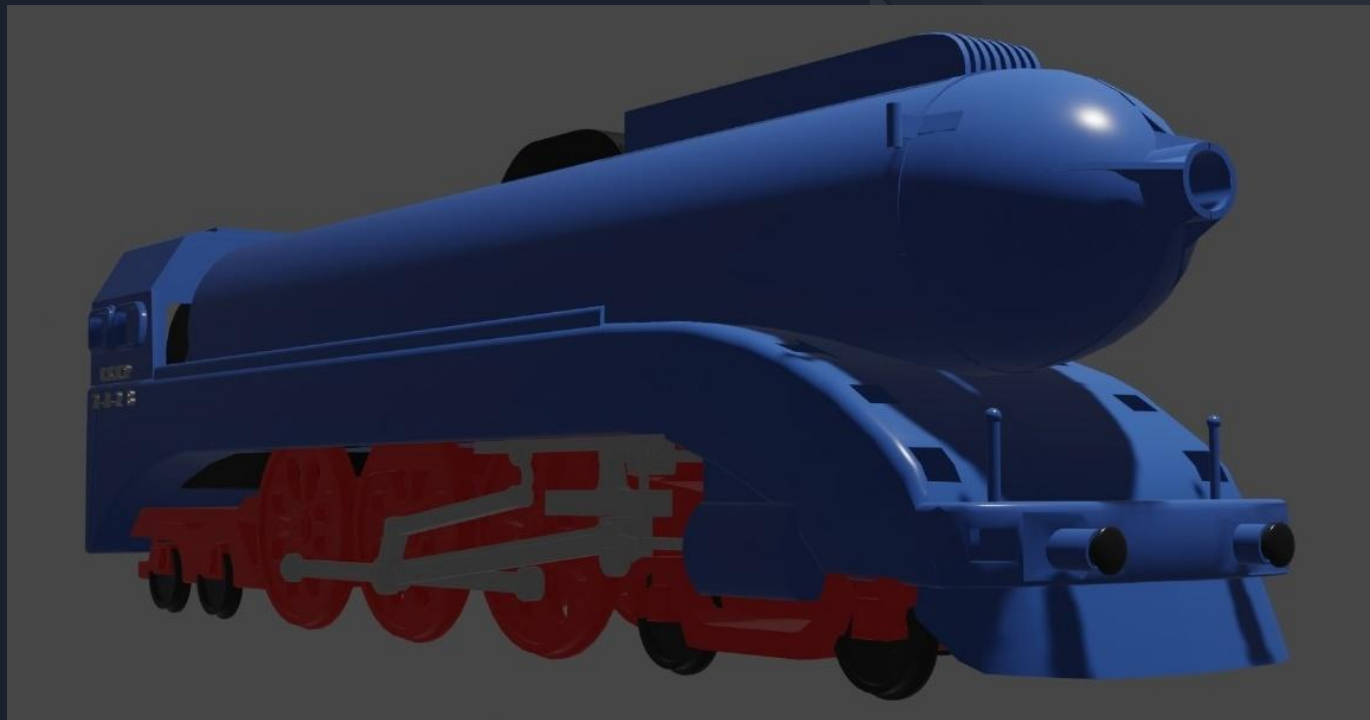


Дополнение 3d модели музея паровозом 2-3-2В

Этапы создания паровоза



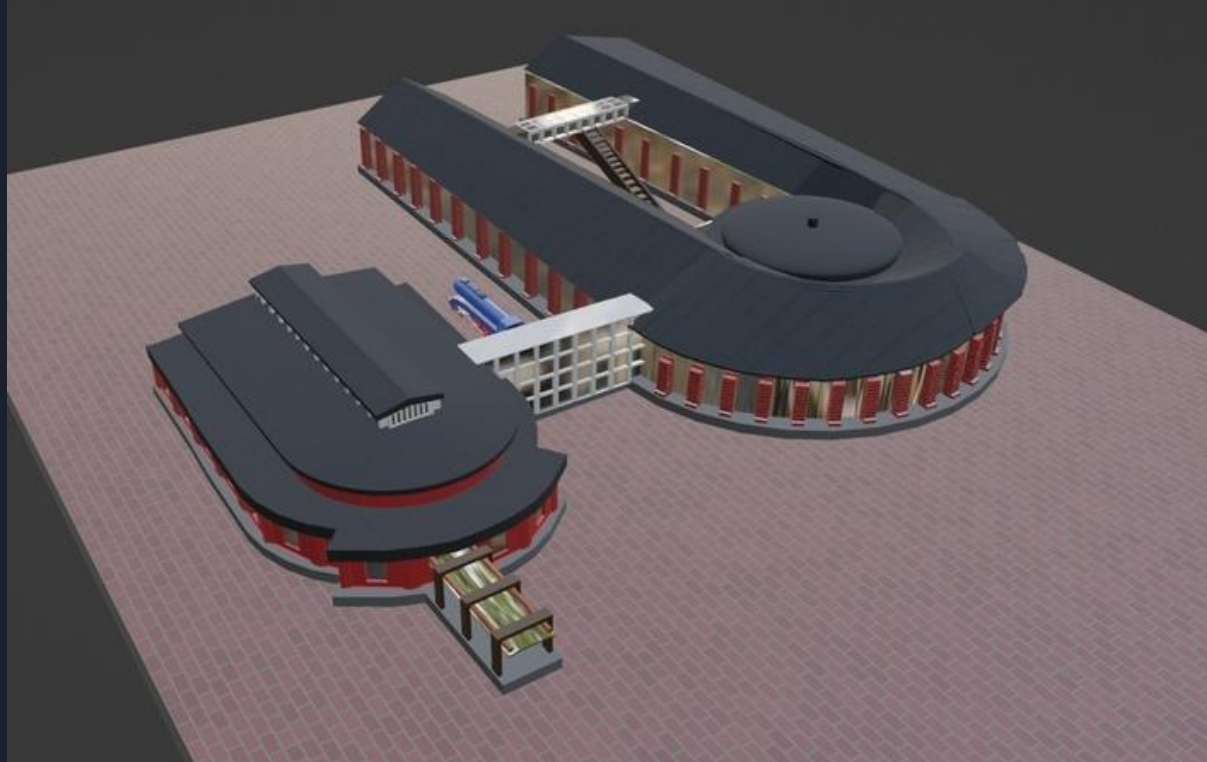
Получившаяся модель паровоза 2-3-2 В



3d модель Музея железных дорог России с паровозом 2-3-2В



3d модель Музея железных дорог России с паровозом 2-3-2В



3d модель Музея железных дорог России с паровозом 2-3-2В

